

Piloter la performance développement durable de vos projets



Avec **TENDEM EMPREINTE**[®] vous déployez une démarche ciblée, chiffrée et partagée
VOTRE EMPREINTE DÉVELOPPEMENT DURABLE



Partenaire de vos projets
d'aménagement
DURABLE
du territoire

Tenir vos engagements en matière de développement durable

- Aider à la communication et au **partage** avec l'ensemble des parties prenantes
- Identifier les enjeux de développement durable relatifs au projet et au **territoire**
- Définir les **performances** à atteindre et les indicateurs
- Mettre en place collectivement le **plan d'actions** et l'organisation adéquats
- Impliquer et **motiver** les acteurs, leur donner des spécifications très concrètes

Parce que nous vous **apportons** des **propositions** de cibles, d'indicateurs, d'actions, vous vous **concentrez** sur **l'essentiel** : le sens, les fonctions, l'acceptation et le rythme de votre projet.

 **TENDEM EMPREINTE**®

UN PROCESS D'OPTIMISATION DES PERFORMANCES DURABLES DE VOTRE PROJET TOUT AU LONG DE SON CYCLE DE VIE

Exemples d'actions et de gains :

30 M€ d'économies potentielles de carburants grâce à une action « éconduite de chantier ».



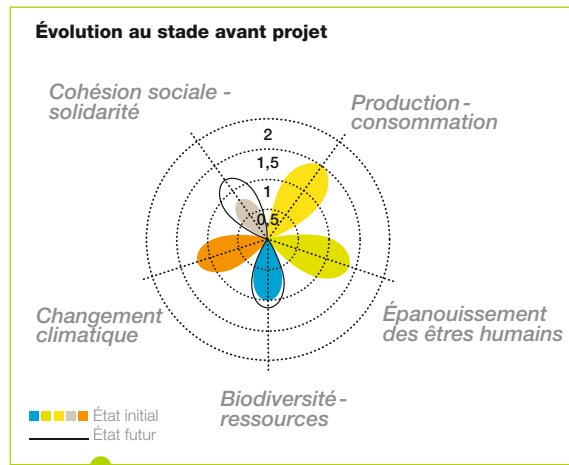
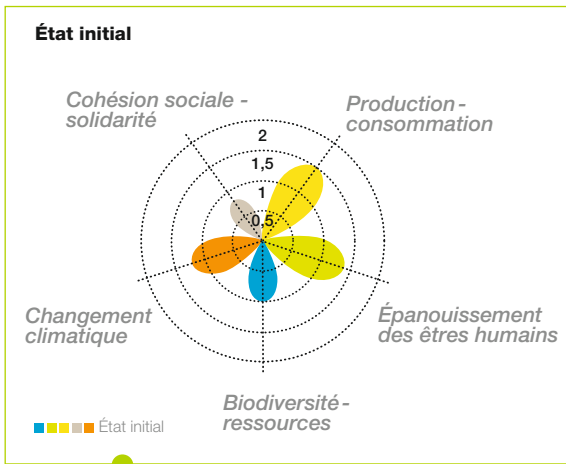
Offre de concession Ligne à Grande Vitesse Sud Europe Atlantique.

100% de réutilisation de déchets verts sur l'éco-quartier de Bruz (35).



Tracé de LEA à Lyon (69).

12 M€ d'économies et 10 000 voyages en camion évités, grâce au traitement sur place de sols pollués.



ÉTAPE 4

Une grille d'analyse et un tableau de bord sur mesure approfondissent les aspects techniques et conservent la mémoire des décisions, tout au long du projet.

ÉTAPE 3

Suite aux études d'optimisation, des fiches actions détaillées et chiffrées résument l'intérêt, les coûts, les bénéfices directs et indirects des solutions prévues.

ÉTAPE 2

Identification d'actions : au fil de vos choix, l'empreinte évolue. Elle témoigne de la prise en compte progressive des objectifs discutés avec vos équipes, vos partenaires, la société civile.

ÉTAPE 1

Détermination des cibles adaptées au projet à l'aide d'une grille d'analyse, sur l'ensemble des dimensions économiques, sociales et environnementales. Tracé de l'empreinte développement durable du projet selon les orientations politiques retenues.

Cette démarche met en œuvre concrètement l'idée de « carnet de bord développement durable » décrit dans l'engagement volontaire de la profession de l'ingénierie (Syntec Ingénierie), signé le 12 février 2010 avec le MEEDDM.

Réorganisation des flux au profit des modes doux, création de promenades et lutte contre l'habitat indigne.



Revitalisation des espaces verts, avec des objectifs de réduction des consommations d'eau et d'interventions.

Cancéro-pôle de Toulouse (31).

Plus de polyvalence pour les espaces publics avec un renforcement de la convivialité et des centres d'intérêts du quartier, grâce à un atelier participatif sur un programme de gare et d'éco-quartier à Rouen (76).



Cœur de Ville à Meaux (77).

L'expertise en action

La démarche se décline dans de nombreux domaines, au sein desquels nous étendons progressivement nos références.



Aménagements urbains

- Nombreuses ZAC et éco-quartiers, dont La Clémentière, à Granville (50), primé au Palmarès Eco-quartier 2009 du MEEDDM, le Cœur de Ville de Meaux, la ZAC du Vert Buisson à Bruz.



Grands projets d'infrastructures-Aéroports

- Offres de concession de la LGV Sud Europe Atlantique, du contournement ouest de Tarbes (PPP).
- Maîtrise d'œuvre de l'autoroute A304 en Champagne Ardennes.
- Audit environnement et DD de concessions aéroportuaires au Congo.



Transports urbains

- Ligne Garonne du tramway de Toulouse.
- Projet de déplacement de la gare voyageurs de Rouen.



Eau et littoral

- Aménagement hydraulique, environnemental et paysager de l'Isère en amont de Grenoble.
- Schéma d'assainissement de la Ville de Béziers.
- Hélistations en mer au large du Var.



Énergie renouvelable

- Éoliennes au large d'Agde.

Egis est un groupe d'ingénierie et de conseil dans les domaines des infrastructures et des systèmes pour les transports, l'aménagement, l'eau et l'environnement. Le groupe intervient également dans les métiers du montage de projets et de l'exploitation routière et aéroportuaire. Avec 8 370 collaborateurs dans le monde, Egis est présent dans plus de 100 pays, et dispose d'une cinquantaine d'implantations en France.

En 2009, Egis s'est allié à Iosis, groupe d'ingénierie du bâtiment et du génie civil industriel, pour lancer une nouvelle offre d'ingénierie globale et former le **leader français de l'ingénierie de la construction durable**.

Direction du développement durable
et de la performance
11, avenue du Centre - CS 30530
Saint-Quentin-en-Yvelines
78286 Guyancourt Cedex - France
contact : developpement-durable.egis@egis.fr
Tél. : +33 1 30 48 44 72
Fax : +33 1 30 48 48 92
www.egis.fr

GRUPE

Caisse
des Dépôts